

# Samba Air

## Samba Air

01/

## Samba Air

02/

## Samba Air

03/

5 YEARS  
GUARANTEE

### CARATTERISTICHE/FEATURES/CARACTÉRISTIQUES

**Schienale:** Struttura in poliammide, rete autoportante.

**Sedile:** Interno sedile e sotto sedile in polipropilene.

**Imbottitura:** Poliuretano espanso flessibile (sedile).

**Braccioli:** Tubolare d'acciaio cromato, pad in polipropilene.

**Slitta:** Tubolare d'acciaio cromato con piedini in polipropilene (Samba Air 01).

**Telaio:** Tubolare d'acciaio cromato con piedini in polipropilene (Samba Air 02).

**Base:** Pressofusione d'alluminio lucido con ruote piroettanti (Samba Air 03).

**Backrest:** Polyamide structure, self-supporting mesh.

**Seat:** Polypropylene inner and outer seat.

**Padding:** Flexible polyurethane foam (seat).

**Armrests:** Chromed steel tube with polypropylene pad.

**Cantilever:** Chromed steel tube with polypropylene feet (Samba Air 01).

**Frame:** Chromed steel tube with polypropylene feet (Samba Air 02).

**Base:** Polished aluminium with castors (Samba Air 03).

**Dossier:** Structure en polyamide, résille autoportante.

**Assise:** Intérieur de l'assise et dessous de l'assise en polypropylène.

**Rembourrage:** Mousse de polyuréthane flexible (assise).

**Accoudoirs:** Tube d'acier chromé avec couverture en polypropylène.

**Piètement luge:** Tube d'acier chromé (Samba Air 01).

**Piètement 4 pieds:** Tube d'acier chromé (Samba Air 02).

**Piètement:** Aluminium moulé sous pression poli avec roulettes pivotantes (Samba Air 03).

### RIVESTIMENTI/UPHOLSTERY/REVÊTEMENTS

- Cat. A Tessuto/Fabric/Tissu PIXEL
- Cat. B Similpelle/Simil Leather/Simil Cuir ATOM
- Cat. B Tessuto/Fabric/Tissu TEDDY\*
- Cat. B Tessuto/Fabric/Tissu MADRID
- Cat. C Similpelle/Simil Leather/Simil Cuir HAPPY
- Cat. C Similpelle/Simil Leather/Simil Cuir INCA
- Cat. C Tessuto/Fabric/Tissu MIRAGE

- Cat. C Tessuto/Fabric/Tissu JET\*
- Cat. C Tessuto/Fabric/Tissu JET MELANGE\*
- Cat. E Tessuto/Fabric/Tissu FENICE
- Cat. TPS Tutta Pelle Smerigliata/Full Buffed Leather/ Tout Cuir Rectifié

- **Rete ignifuga Teddy** (colore nero, bianco, grigio, grigio chiaro, verde, blu, rosso)/Teddy fire retardant Mesh (black, white, grey, light grey, green, blue, red colors)/Résille ignifuge Teddy (couleurs noir, blanc, gris, gris clair, vert, bleu, rouge)\*
- **Rete Tech**/Tech Mesh/Résille Tech
- **Rete Air One**/Air One Mesh/Résille Air One

\* **Omologa ministeriale classe 1IM nella versione in poliuretano espanso ignifugo, Tessuto Teddy, Tessuto Jet e Tessuto Jet Melange e rete ignifuga Teddy.**

\* Class 1IM Italian Ministerial approval in the fire-retardant polyurethane foam Teddy Fabric, Jet Fabric and Jet Melange Fabric version and Teddy fire retardant mesh.

\* Homologation Ministérielle Italienne Classe 1IM dans la version en polyuréthane expansé ignifuge, Tissu Teddy, Tissu Jet et Tissu Jet Melange et résille ignifuge Teddy.

### OPTIONAL



RF 02

**Set ruote frenate**  
Ø 65 mm

Set of braked castors  
Ø 65 mm

Jeu de roulettes freinées  
Ø 65 mm



RQ 12

**Set ruote gommate libere**  
Ø 65 mm  
(pavimenti in legno)

Set of free rubber castors  
Ø 65 mm (wooden floors)

Jeu de roulettes bande  
caoutchouc libres Ø 65  
mm (pour parquet)



RQ 14

**Set ruote gommate frenate**  
Ø 65 mm  
(pavimenti in legno)

Set of braked rubber  
castors Ø 65 mm  
(wooden floors)

Jeu de roulettes bande  
caoutchouc freinées  
Ø 65 mm (pour parquet)



PF 02

**Piedini fissi h 65 mm**

Fixed feet h 65 mm

Patins fixes h 65 mm

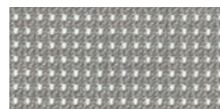


FR

**Poliuretano espanso ignifugo**

Fire retardant  
polyurethane foam

Polyuréthane expansé  
ignifuge



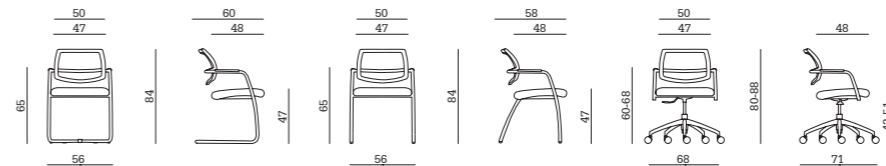
RTC

**Rete ignifuga Teddy colorata**

Colored Teddy fire  
retardant mesh

Résille ignifuge Teddy  
couleur

### PESI E MISURE/WEIGHTS AND SIZES/POIDS ET DIMENSIONS



#### Samba Air 01

volume/volume/volume

**0,44 m³**

peso/weight/poids

**19,5 Kg**

imballo/pack/emballage

**2 pcs per box**

#### Samba Air 02

volume/volume/volume

**0,44 m³**

peso/weight/poids

**19,5 Kg**

imballo/pack/emballage

**2 pcs per box**

#### Samba Air 03

volume/volume/volume

**0,19 m³**

peso/weight/poids

**13,5 Kg**

imballo/pack/emballage

**1 pcs per box**