



W

Poltrone per il lavoro selezionate e progettate per ogni fornitura. È la collezione che contiene le sedute per l'ufficio nelle versioni direzionali, operative, riunione e attesa. Tanti modelli diversi per stile e funzionalità. Infinite combinazioni di accessori. È il contenitore delle sedute tecniche operative e degli sgabelli per ambienti industriali.

Work armchairs selected and projected for each supply. It is the collection containing the office seatings in executive, operative, meeting and waiting versions. Many models different for styles and functionalities. Infinite combinations of accessories. It is the container of the operative technical seatings and of the stools for industrial environments.

Fauteuils de travail sélectionnés et projetés pour toute fourniture. C'est la collection qui contient les sièges de bureau en version directionnelle, opérative, réunion et attente. Beaucoup de modèles différents en style et fonctionnalité. Infinies combinaisons d'accessoires. C'est le conteneur des sièges techniques opératives et des tabourets pour les milieux industriels.

Rivestimenti/Upholstery/Revêtements

ESSENTIAL

Rivestimenti

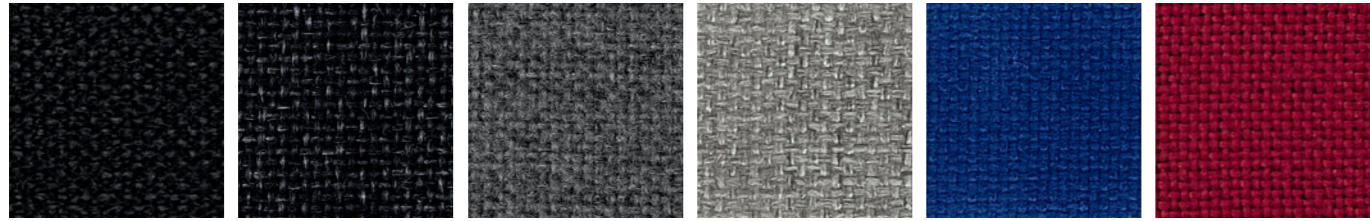
Upholstery

Revêtements

CAT. A

Pixel

100% Polipropilene/Polypropylene/Polypropylène



Nero PX01 **Antracite** PX34 **Grigio scuro** PX24 **Grigio** PX04 **Blu** PX03 **Bordeaux** PX22
Black Black Dusk Anthracite Dark grey Dark grey Grey Grey Gris foncé Gris Bleu Blue Bordeaux Bordeaux



Rosso PX02
Red Red Rouge

PESO/WEIGHT/POIDS

280 gr/m² ± 5%

ABRASIONE/ABRASION/ABRASION

>60.000 cicli (Martindale)/>60.000 cycles (Martindale)/>60.000 tours (Martindale)

SOLIDITÀ ALLA LUCE/LIGHTFASTNESS/SOLIDITÉ À LA LUMIÈRE

3/4 (Xenotest)

PULIZIA E MANUTENZIONE/CLEANING AND MAINTENANCE/NETTOYAGE ET MAINTENANCE

Usare con regolarità l'aspirapolvere. Non spazzolare. Non utilizzare materiali abrasivi.
Use the vacuum cleaner regularly. Do not brush. Do not use the abrasive materials.
Utiliser l'aspirateur régulièrement. Ne pas brosser. Ne pas utiliser de matériaux abrasifs.

CAT. B

Atom

83% PVC - 15% Poliestere/Polyester/Polyester - 2% Poliuretano/Polyurethane/Polyuréthane



Tessuto impermeabile
Waterproof fabric
Tissu imperméable à l'eau



Nero AT01 **Grigio scuro** AT04 **Bianco** AT15 **Sabbia** AT06 **Verde** AT05 **Blu** AT03
Black Black Dark grey Dark grey White White Sand Sand Green Green Vert Vert Blue Blue Bleu Bleu



Blu avio AT23 **Bordeaux** AT22 **Rosso** AT02 **Arancio** AT07
Light blue Light blue Bordeaux Bordeaux Red Red Orange Orange Bleu clair Bordeaux Bordeaux Rouge Rouge Orange Orange

PESO/WEIGHT/POIDS

450 gr/m² ± 5%

ABRASIONE/ABRASION/ABRASION

60.000 cicli (Martindale)/60.000 cycles (Martindale)/60.000 tours (Martindale)

SOLIDITÀ ALLA LUCE/LIGHTFASTNESS/SOLIDITÉ À LA LUMIÈRE

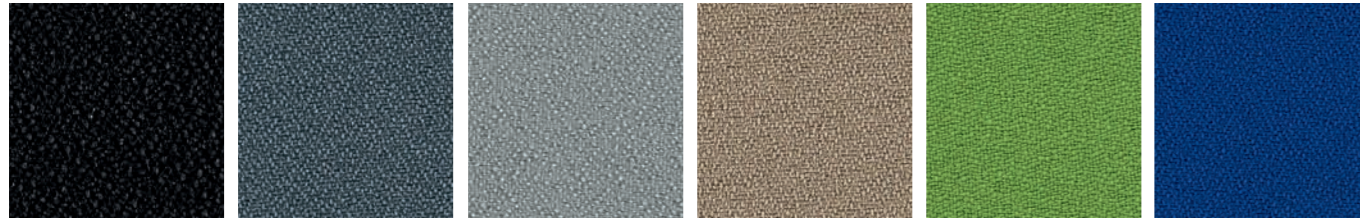
4/5 (Xenotest)

PULIZIA E MANUTENZIONE/CLEANING AND MAINTENANCE/NETTOYAGE ET MAINTENANCE

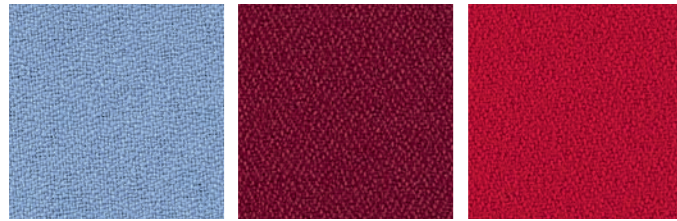
Lavare con acqua e sapone a PH neutro. Non utilizzare solventi. Evitare l'esposizione diretta al sole. Evitare il calore diretto. Non spazzolare.
Non utilizzare materiali abrasivi.
Do not use solvents. Wash with soap and water at neutral PH. Avoid direct exposure to the sun. Avoid direct heat. Do not brush. Do not use abrasive materials.
Laver à l'eau et au savon à PH neutre. Ne pas utiliser de solvants. Éviter l'exposition directe au soleil. Évitez la chaleur directe. Ne pas brosser. Ne pas utiliser de matériaux abrasifs.

Teddy

100% Poliestere Fr/Polyester Fr/Polyester Fr



Nero TY01 **Grigio scuro** TY24 **Grigio chiaro** TY04 **Terra** TY06 **Verde** TY05 **Blu** TY03
Black Black Black Black Black Black
Noir Gris foncé Gris clair Terre Vert Bleu Bleu



Azzurro TY23 **Bordeaux** TY22 **Rosso** TY02
Light blue Bordeaux Red
Bleu ciel Bordeaux Rouge

PESO/WEIGHT/POIDS290 gr/m² ± 5%**ABRASIONE/ABRASION/ABRASION**

85.000 cicli (Martindale)/85.000 cycles (Martindale)/85.000 tours (Martindale)

SOLIDITÀ ALLA LUCE/LIGHTFASTNESS/SOLIDITÉ À LA LUMIÈRE

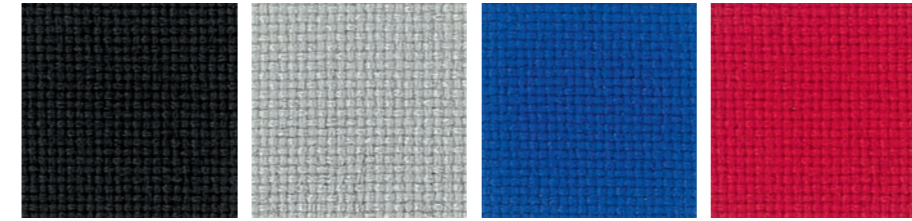
6 Xenotest

RESISTENZA AL FUOCO/FIRE RESISTENCE/RÉSISTANCE AU FEU**EU** EN 1021/1-2 (cigarette-match)**I** Classe 1IM**UK** BS EN 1021/1-2 (cigarette-match)
CRIB 5 BS 7176 medium hazard**PULIZIA E MANUTENZIONE/CLEANING AND MAINTENANCE/NETTOYAGE ET MAINTENANCE**

Usare con regolarità l'aspirapolvere. Non spazzolare. Non utilizzare materiali abrasivi.
Use the vacuum cleaner regularly. Do not brush. Do not use the abrasive materials.
Utiliser l'aspirateur régulièrement. Ne pas brosser. Ne pas utiliser de matériaux abrasifs.

Madrid

100% Polipropilene Fr/Polypropylene Fr/Polypropylène Fr



Nero MD01 **Grigio** MD04 **Blu** MD03 **Rosso** MD02
Black Black Black Black Black Black
Noir Gris Gris Bleu Bleu Rouge Rouge

PESO/WEIGHT/POIDS230 gr/m² ± 10%**ABRASIONE/ABRASION/ABRASION**

80.000 cicli (Martindale)/80.000 cycles (Martindale)/80.000 tours (Martindale)

SOLIDITÀ ALLA LUCE/LIGHTFASTNESS/SOLIDITÉ À LA LUMIÈRE

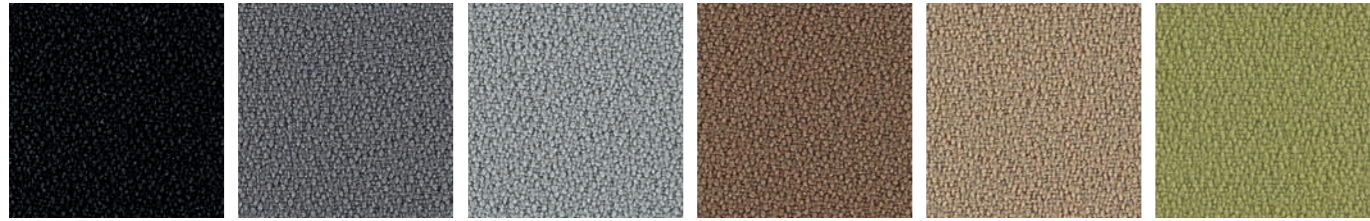
5 Xenotest

RESISTENZA AL FUOCO/FIRE RESISTENCE/RÉSISTANCE AU FEU**EU** EN 1021/1-2 (cigarette-match)**USA** Calif. Bull 117 June 2013**I** Classe 1IM**UK** BS EN 1021/1-2 (cigarette-match)
CRIB 5 BS 7176 medium hazard**PULIZIA E MANUTENZIONE/CLEANING AND MAINTENANCE/NETTOYAGE ET MAINTENANCE**

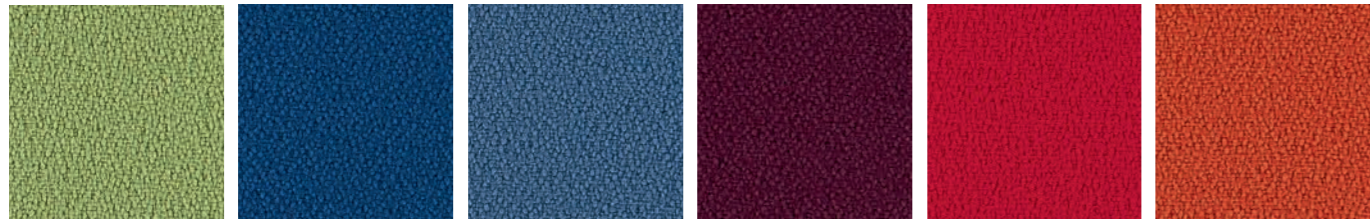
Usare con regolarità l'aspirapolvere. Non spazzolare. Non utilizzare materiali abrasivi.
Use the vacuum cleaner regularly. Do not brush. Do not use the abrasive materials.
Utiliser l'aspirateur régulièrement. Ne pas brosser. Ne pas utiliser de matériaux abrasifs.

Mirage

100% Poliestere Fr - Trevira CS®/Polyester Fr - Trevira CS®/Polyester Fr - Trevira CS®



Nero Black Noir **MG01** **Grigio** Grey Gris **MG24** **Grigio chiaro** Light grey Gris clair **MG04** **Marrone** Brown Brun **MG06** **Beige** Beige Beige **MG09** **Verde** Green Vert **MG05**



Verde chiaro Light green Vert clair **MG25** **Blu** Blue Bleu **MG03** **Azzurro** Light blue Bleu ciel **MG33** **Bordeaux** Bordeaux Bordeaux **MG32** **Rosso** Red Rouge **MG02** **Arancio** Orange Orange **MG07**

PESO/WEIGHT/POIDS460 gr/m² ± 10%**ABRASIONE/ABRASION/ABRASION**

100.000 cicli ± 20% (Martindale)/100.000 cycles ± 20% (Martindale)/100.000 tours ± 20% (Martindale)

SOLIDITÀ ALLA LUCE/LIGHTFASTNESS/SOLIDITÉ À LA LUMIÈRE

5/6 ± 1/2 (Xenotest)

RESISTENZA AL FUOCO/FIRE RESISTENCE/RÉSISTANCE AU FEU

EU EN 1021/1-2 (cigarette-match) EN 13773	F M 1	USA Calif. Bull 117 June 2013
I Classe 1	D B1 DIN 4102	
UK BS EN 1021/1-2 (cigarette-match) CRIB 5 BS 7176 medium hazard	A B1 OENORM B3825 Q1 OENORM 3800 PART. 1	

NAUTICA/NAUTICAL/NAUTICALIMO 688 (17) - IMO 563 (14) - IMO 653 (16) - IMO RES.A 652 (16) FTP CODE MSC 61 (67) - ANNEX 1 PART 8 - FR PU FLEXIBLE FOAM, 35 Kg/m²**AERONAUTICO/AERONAUTICAL/AÉRONAUTIQUE**

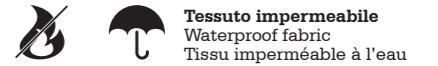
FAR. 25853 CLASSIFICATION: YES

PULIZIA E MANUTENZIONE/CLEANING AND MAINTENANCE/NETTOYAGE ET MAINTENANCE

Usare con regolarità l'aspirapolvere. Non spazzolare. Non utilizzare materiali abrasivi.
Use the vacuum cleaner regularly. Do not brush. Do not use the abrasive materials.
Utiliser l'aspirateur régulièrement. Ne pas brosser. Ne pas utiliser de matériaux abrasifs.

Inca

88% PVC - 6% Poliestere/Polyester/Polyester - 6% Cotone/Cotton/Coton



Nero Black Noir **IN01** **Grigio** Grey Gris **IN04** **Bianco** White Blanc **IN15** **Marrone** Brown Brun **IN06** **Terra** Earth Terre **IN26** **Beige** Beige Beige **IN09**



Verde scuro Dark green Vert foncé **IN25** **Blu scuro** Dark blue Bleu Foncé **IN23** **Blu** Blue Bleu **IN03** **Bordeaux** Bordeaux Bordeaux **IN22** **Rosso** Red Rouge **IN02** **Arancio** Orange Orange **IN07**

PESO/WEIGHT/POIDS650 gr/m² ± 5%**ABRASIONE/ABRASION/ABRASION**

>100.000 cicli (Martindale)/>100.000 cycles (Martindale)/>100.000 tours (Martindale)

SOLIDITÀ ALLA LUCE/LIGHTFASTNESS/SOLIDITÉ À LA LUMIÈRE

7 Xenotest

RESISTENZA AL FUOCO/FIRE RESISTENCE/RÉSISTANCE AU FEU

EU EN 1021/1-2 (cigarette-match) EN 13773	F M 1	
I CLASSE 1IM	USA Calif. Bull 117 June 2013	
UK BS EN 1021/1-2 (cigarette-match) CRIB 5 BS 7176 medium hazard		

NAUTICA/NAUTICAL/NAUTICAL

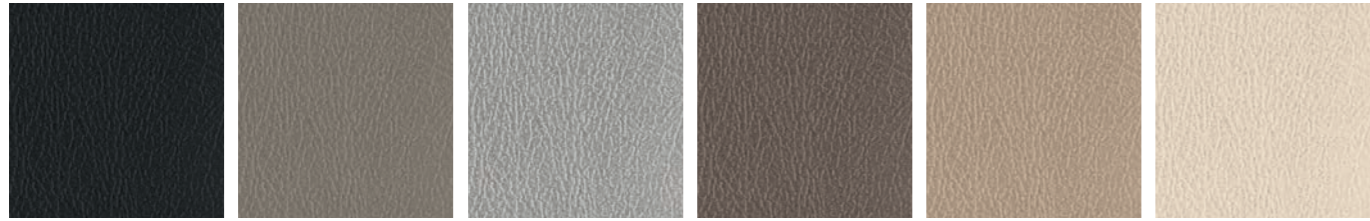
FTP CODE 307 (88): 10 ANNEX 1 PART 8 EX IMO RES. A 652 (16)

PULIZIA E MANUTENZIONE/CLEANING AND MAINTENANCE/NETTOYAGE ET MAINTENANCE

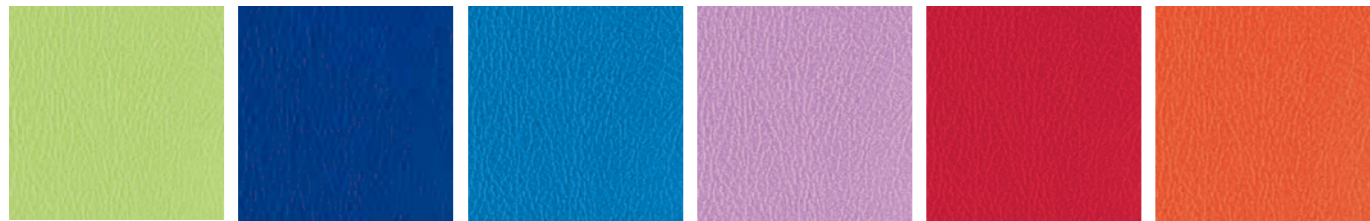
Lavare con acqua e sapone a PH neutro. Non utilizzare solventi. Evitare l'esposizione diretta al sole. Evitare il calore diretto. Non spazzolare.
Non utilizzare materiali abrasivi.
Do not use solvents. Wash with soap and water at neutral PH. Avoid direct exposure to the sun. Avoid direct heat. Do not brush. Do not use abrasive materials.
Laver a l'eau et au savon à PH neutre. Ne pas utiliser de solvants. Éviter l'exposition directe au soleil. Évitez la chaleur directe. Ne pas brosser. Ne pas utiliser de matériaux abrasifs.

Happy

88% PVC - 12% Poliestere/Polyester/Polyester

**Tessuto impermeabile**
Waterproof fabric
Tissu imperméable à l'eau**Tessuto antibatterico**
Antibacterial fabric
Tissu antibactérien

Nero Black Noir	HP01	Grigio scuro Dark grey Gris foncé	HP24	Grigio chiaro Light grey Gris clair	HP04	Terra Earth Terre	HP06	Nocciola Hazel Noisette	HP29	Beige Beige Beige	HP09
------------------------------	-------------	--	-------------	--	-------------	--------------------------------	-------------	--------------------------------------	-------------	--------------------------------	-------------



Verde Green Vert	HP05	Blu scuro Dark blue Bleu foncé	HP23	Blu Blue Bleu	HP03	Lavanda Lavander Lavande	HP10	Rosso Red Rouge	HP02	Arancio Orange Orange	HP07
-------------------------------	-------------	---	-------------	----------------------------	-------------	---------------------------------------	-------------	------------------------------	-------------	------------------------------------	-------------



Giallo Yellow Jaune	HP08
----------------------------------	-------------

PESO/WEIGHT/POIDS550 gr/m² ± 5%**ABRASIONE/ABRASION/ABRASION**

50.000 cicli (Martindale)/50.000 cycles (Martindale)/50.000 tours (Martindale)

SOLIDITÀ ALLA LUCE/LIGHTFASTNESS/SOLIDITÉ À LA LUMIÈRE

7 Xenotest

RESISTENZA AL FUOCO/FIRE RESISTENCE/RÉSISTANCE AU FEU**I** Classe 1IM**NAUTICA/NAUTICAL/NAUTICAL**

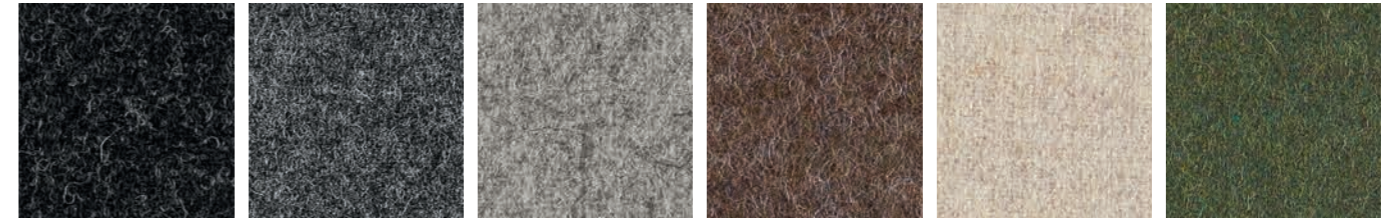
FTP CODE 307 (88): 10 ANNEX 1 PART 8 EX IMO RES. A 652 (16)

PULIZIA E MANUTENZIONE/CLEANING AND MAINTENANCE/NETTOYAGE ET MAINTENANCE**Lavare con acqua e sapone a PH neutro. Non utilizzare solventi. Evitare l'esposizione diretta al sole. Evitare il calore diretto. Non spazzolare. Non utilizzare materiali abrasivi.**

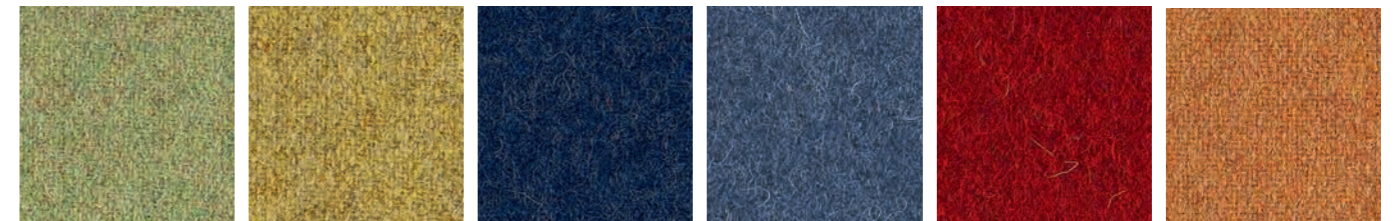
Do not use solvents. Wash with soap and water at neutral PH. Avoid direct exposure to the sun. Avoid direct heat. Do not brush. Do not use abrasive materials. Laver à l'eau et au savon à PH neutre. Ne pas utiliser de solvants. Éviter l'exposition directe au soleil. Évitez la chaleur directe. Ne pas brosse. Ne pas utiliser de matériaux abrasifs.

Fenice

75% Lana/Wool/Laine - 25% Poliammide/Polyamide/Polyamide



Nero Black Noir	FE21	Grigio Grey Gris	FE24	Grigio chiaro Light grey Gris clair	FE04	Marrone Brown Brun	FE26	Beige Beige Beige	FE09	Verde scuro Dark green Vert foncé	FE35
------------------------------	-------------	-------------------------------	-------------	--	-------------	---------------------------------	-------------	--------------------------------	-------------	--	-------------



Verde Green Vert	FE05	Verde chiaro Light green Vert clair	FE25	Blu scuro Dark blue Bleu Foncé	FE03	Blu Blue Bleu	FE33	Rosso Red Rouge	FE22	Arancio Orange Orange	FE07
-------------------------------	-------------	--	-------------	---	-------------	----------------------------	-------------	------------------------------	-------------	------------------------------------	-------------

PESO/WEIGHT/POIDS500 gr/m² ± 7%**ABRASIONE/ABRASION/ABRASION**

100.000 cicli ± 20% (Martindale)/100.000 cycles ± 20% (Martindale)/100.000 tours ± 20% (Martindale)

SOLIDITÀ ALLA LUCE/LIGHTFASTNESS/SOLIDITÉ À LA LUMIÈRE

4 ± 1 Xenotest

RESISTENZA AL FUOCO/FIRE RESISTENCE/RÉSISTANCE AU FEU**EU** EN 1021/1-2 (cigarette-match) **USA** Calif. Bull 117 June 2013**I** CLASSE 1IM**PULIZIA E MANUTENZIONE/CLEANING AND MAINTENANCE/NETTOYAGE ET MAINTENANCE****Usare con regolarità l'aspirapolvere. Non spazzolare. Non utilizzare materiali abrasivi. Use the vacuum cleaner regularly. Do not brush. Do not use the abrasive materials. Utiliser l'aspirateur régulièrement. Ne pas brosse. Ne pas utiliser de matériaux abrasifs.**

Jet

100% Poliestere - Trevira CS®/Polyester - Trevira CS®/Polyester - Trevira CS®



Nero Black Noir
JT01 **Grigio** Grey Gris
JT34 **Nocciola** Hazel Noisette
JT36 **Beige** Beige Beige
JT09 **Verde** Green Vert
JT25 **Verde chiaro** Light green Vert clair
JT45



JT23 **Blu scuro** Dark blue Bleu foncé
JT03 **Blu** Blue Bleu
Bordeaux Bordeaux Bordeaux
JT22 **Rosso** Red Rouge
JT02 **Arancio** Orange Orange
JT07

PESO/WEIGHT/POIDS260 gr/m² ± 5%**ABRASIONE/ABRASION/ABRASION**

65.000 cicli ± 10% (Martindale)/65.000 cycles ± 10% (Martindale)/65.000 tours ± 10% (Martindale)

SOLIDITÀ ALLA LUCE/LIGHTFASTNESS/SOLIDITÉ À LA LUMIÈRE

6 Xenotest

RESISTENZA AL FUOCO/FIRE RESISTENCE/RÉSISTANCE AU FEU

EU EN 1021/1-2 (cigarette-match) **F** M 1

I CLASSE 1IM **A** B1

UK BS EN 1021/1-2 (cigarette-match)
CRIB 5 BS 7176 medium hazard

NAUTICA/NAUTICAL/NAUTICAL

IMO RES. A 652 (16) PART 8 IMO RES. A 471 (XII) PART 7

AERONAUTICO/AERONAUTICAL/AÉRONAUTIQUE

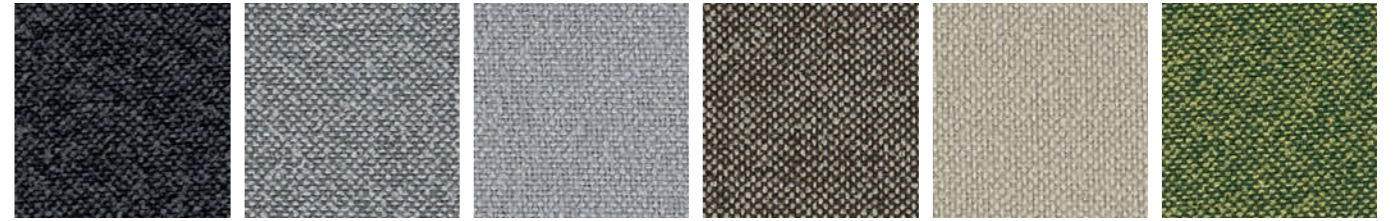
FAR 25/853

PULIZIA E MANUTENZIONE/CLEANING AND MAINTENANCE/NETTOYAGE ET MAINTENANCE

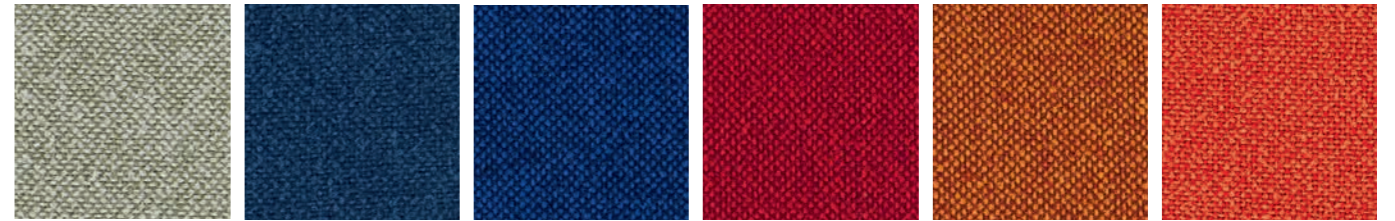
Usare con regolarità l'aspirapolvere. Non spazzolare. Non utilizzare materiali abrasivi.
Use the vacuum cleaner regularly. Do not brush. Do not use the abrasive materials.
Utiliser l'aspirateur régulièrement. Ne pas brosser. Ne pas utiliser de matériaux abrasifs.

Jet Melange

100% Poliestere - Trevira CS®/Polyester - Trevira CS®/Polyester - Trevira CS®



Nero Black Noir
JM01 **Grigio** Grey Gris
JM04 **Grigio chiaro** Light grey Gris clair
JM34 **Marrone** Brown Brun
JM06 **Beige** Beige Beige
JM09 **Verde** Green Vert
JM25



JM05 **Verde chiaro** Light green Vert clair
JM23 **Blu scuro** Dark blue Bleu foncé
JM03 **Blu** Blue Bleu
Bordeaux Bordeaux Bordeaux
JM22 **Rosso** Red Rouge
JM02 **Arancio** Orange Orange
JM07

PESO/WEIGHT/POIDS260 gr/m² ± 5%**ABRASIONE/ABRASION/ABRASION**

65.000 cicli ± 10% (Martindale)/65.000 cycles ± 10% (Martindale)/65.000 tours ± 10% (Martindale)

SOLIDITÀ ALLA LUCE/LIGHTFASTNESS/SOLIDITÉ À LA LUMIÈRE

6 Xenotest

RESISTENZA AL FUOCO/FIRE RESISTENCE/RÉSISTANCE AU FEU

EU EN 1021/1-2 (cigarette-match) **F** M 1

I CLASSE 1IM **A** B1

UK BS EN 1021/1-2 (cigarette-match)
CRIB 5 BS 7176 medium hazard

NAUTICA/NAUTICAL/NAUTICAL

IMO RES. A 652 (16) PART 8 IMO RES. A 471 (XII) PART 7

AERONAUTICO/AERONAUTICAL/AÉRONAUTIQUE

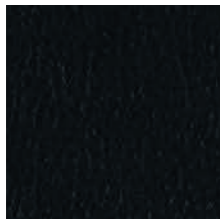
FAR 25/853

PULIZIA E MANUTENZIONE/CLEANING AND MAINTENANCE/NETTOYAGE ET MAINTENANCE

Usare con regolarità l'aspirapolvere. Non spazzolare. Non utilizzare materiali abrasivi.
Use the vacuum cleaner regularly. Do not brush. Do not use the abrasive materials.
Utiliser l'aspirateur régulièrement. Ne pas brosser. Ne pas utiliser de matériaux abrasifs.

CAT. PE

Pelle

Pelle crosta bovina/Bovine split leather/Croûte de cuir de vachette**Nero** PE01
Black
Noir

TINTURA/DYEING/TEINTURE

Anilina/Aniline/Aniline

FINITURA/FINISH/FINITION

All'acqua con resine e pigmenti/Water based system. Pigmented and protective top coat/ Pigmentation aqueuse avec application d'une résine

- * **PE** Pelle Crosta Bovina/Bovine Split Leather/Croûte De Cuir De Vachette Retro Similpelle/Simil Cuir Back/Dos Simil Cuir

PULIZIA E MANUTENZIONE/CLEANING AND MAINTENANCE/NETTOYAGE ET MAINTENANCE

Usare l'aspirapolvere. Non spazzolare. Non utilizzare materiali abrasivi. Utilizzare acqua pura. Tamponare e assorbire senza pressione.**Evitare l'esposizione diretta al sole. Evitare l'essiccamento. Evitare il calore diretto.**

Use de vacuum cleaner. Do not brush. Do not use abrasive materials. Use clean water. Tampon and absorb without pressure. Void direct exposure to sunlight.

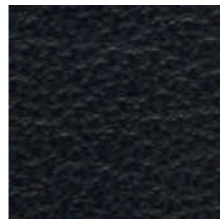
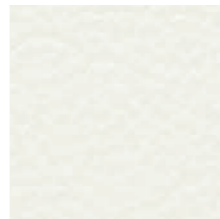
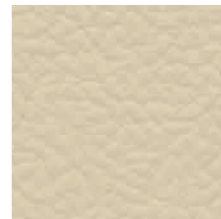
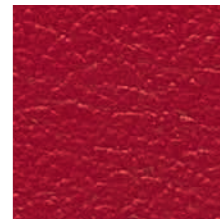
Avoid drying out leather, it needs moisture. Avoid direct heat.

Utiliser l'aspirateur. Ne pas brosser. Ne pas utiliser de matériaux abrasifs. Utiliser de l'eau pure. Tamponner et absorber sans pression. Éviter l'exposition

directe au soleil. Éviter le séchage. Éviter la chaleur directe.

CAT. TPS/PES

Pelle Smerigliata

Pelle bovina mezzofiore/Bovine leather, corrected and embossed for enhanced grain consistency/Vachette rectifié ou corrigé et grains imprimés**Nero** TPS01/
Black PES01
Noir**Bianco** TPS01/
White PES01
Blanc**Marrone** TPS15/
Brown PES15
Brun**Beige** TPS06/
Beige PES06
Beige**Rosso** TPS09/
Red PES09
Rouge**TPS02/
PES02**

TINTURA/DYEING/TEINTURE

Anilina/Aniline/Aniline

FINITURA/FINISH/FINITION

All'acqua con resine e pigmenti/Water based system. Pigmented and protective top coat/Pigmentation aqueuse avec application d'une résine

SOLIDITÀ ALLA LUCE/LIGHTFASTNESS/SOLIDITÉ À LA LUMIÈRE

≥ 5 (Xenotest)

- * **TPS** Tutta Pelle Smerigliata/Full Buffed Leather/Tout Cuir Rectifié
- * **PES** Pelle Smerigliata/Buffered Leather/Cuir Rectifié Retro Similpelle/Simil Cuir Back/Dos Simil Cuir

PULIZIA E MANUTENZIONE/CLEANING AND MAINTENANCE/NETTOYAGE ET MAINTENANCE

Usare l'aspirapolvere. Non spazzolare. Non utilizzare materiali abrasivi. Utilizzare acqua pura. Tamponare e assorbire senza pressione.**Evitare l'esposizione diretta al sole. Evitare l'essiccamento. Evitare il calore diretto.**

Use de vacuum cleaner. Do not brush. Do not use abrasive materials. Use clean water. Tampon and absorb without pressure. Void direct exposure to sunlight.

Avoid drying out leather, it needs moisture. Avoid direct heat.

Utiliser l'aspirateur. Ne pas brosser. Ne pas utiliser de matériaux abrasifs. Utiliser de l'eau pure. Tamponner et absorber sans pression. Éviter l'exposition

directe au soleil. Éviter le séchage. Éviter la chaleur directe.



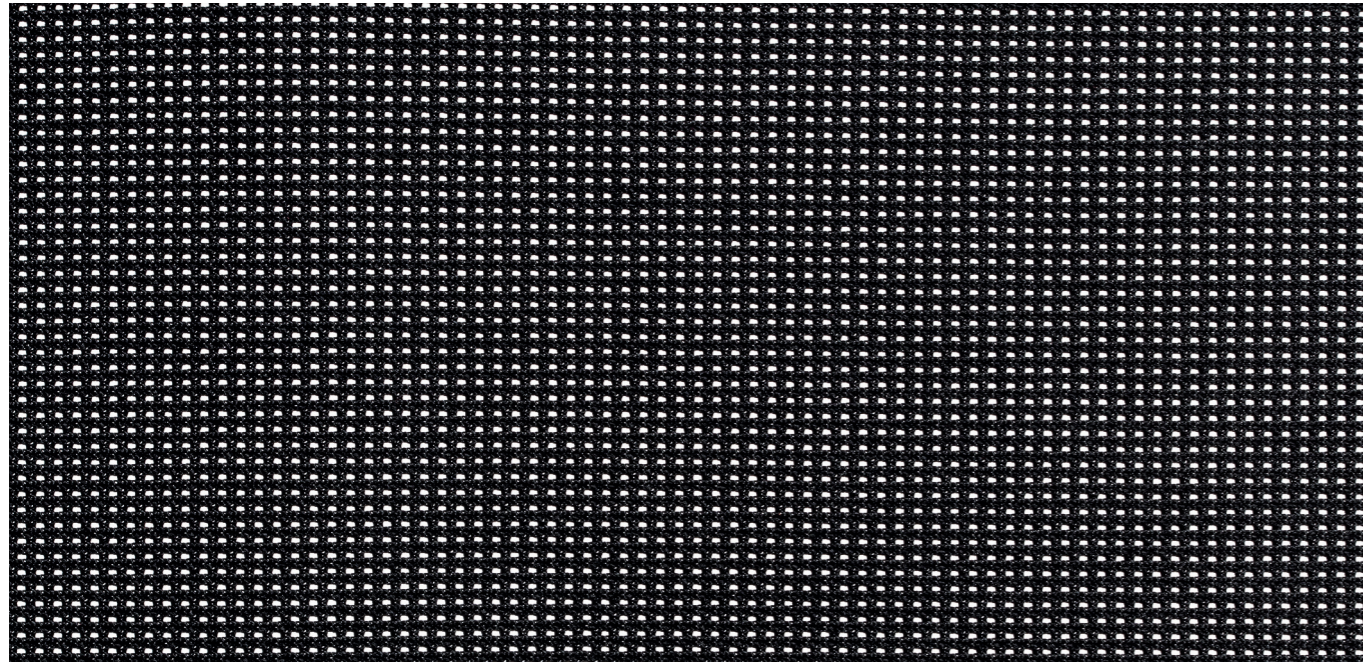
Reti

Mesh

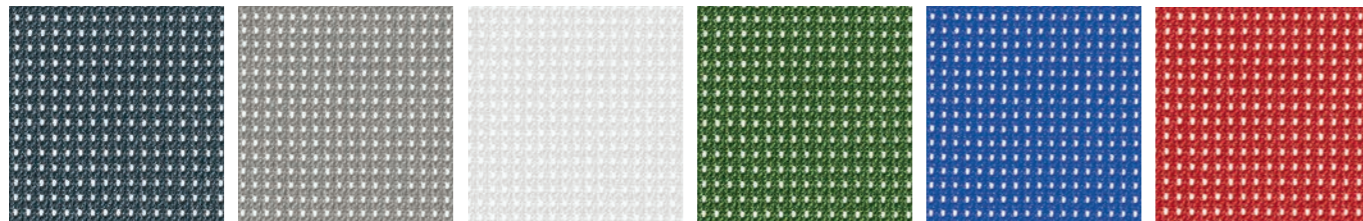
Résilie

Rete Teddy

100% Poliestere/Polyester/Polyester



Nero
Black
Noir

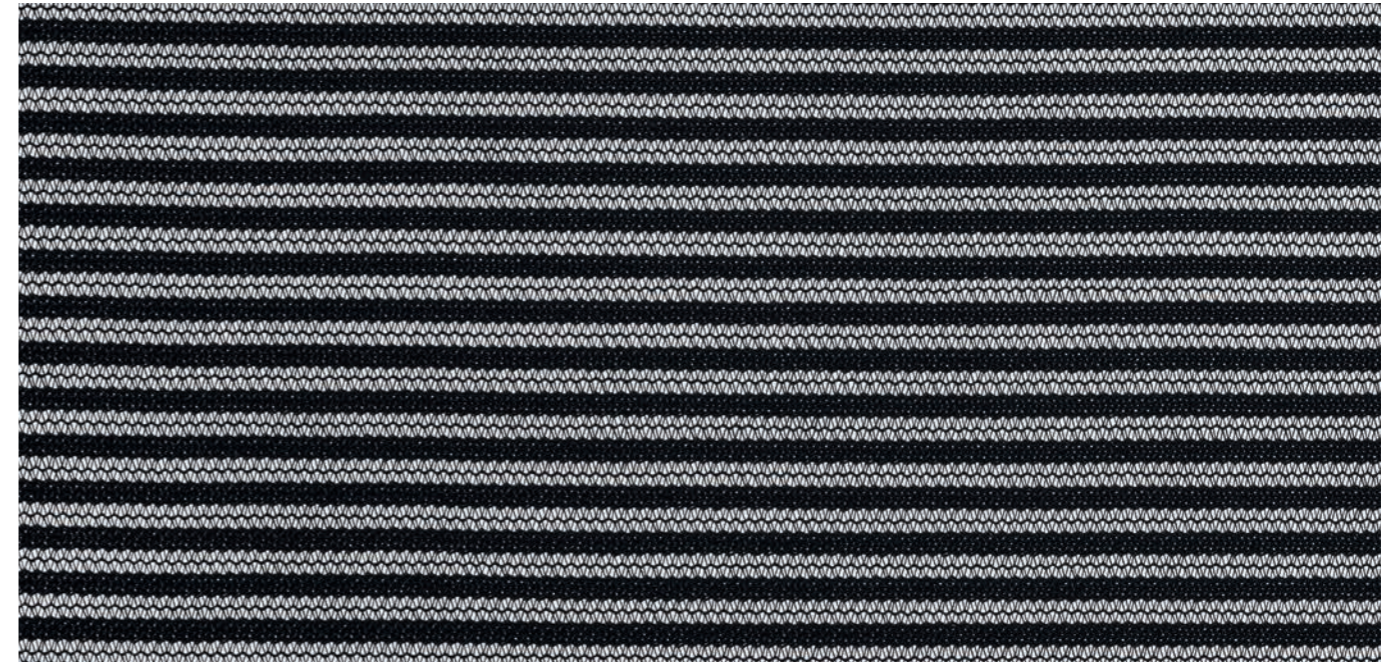


Grigio Grey Gris	RY04	Grigio chiaro Light grey Gris clair	RY24	Bianco White Blanc	RY15	Verde Green Vert	RY05	Blu Blue Bleu	RY03	Rosso Red Rouge	RY02
-------------------------------	-------------	--	-------------	---------------------------------	-------------	-------------------------------	-------------	----------------------------	-------------	------------------------------	-------------



Rete Tech

100% Poliestere/Polyester/Polyester

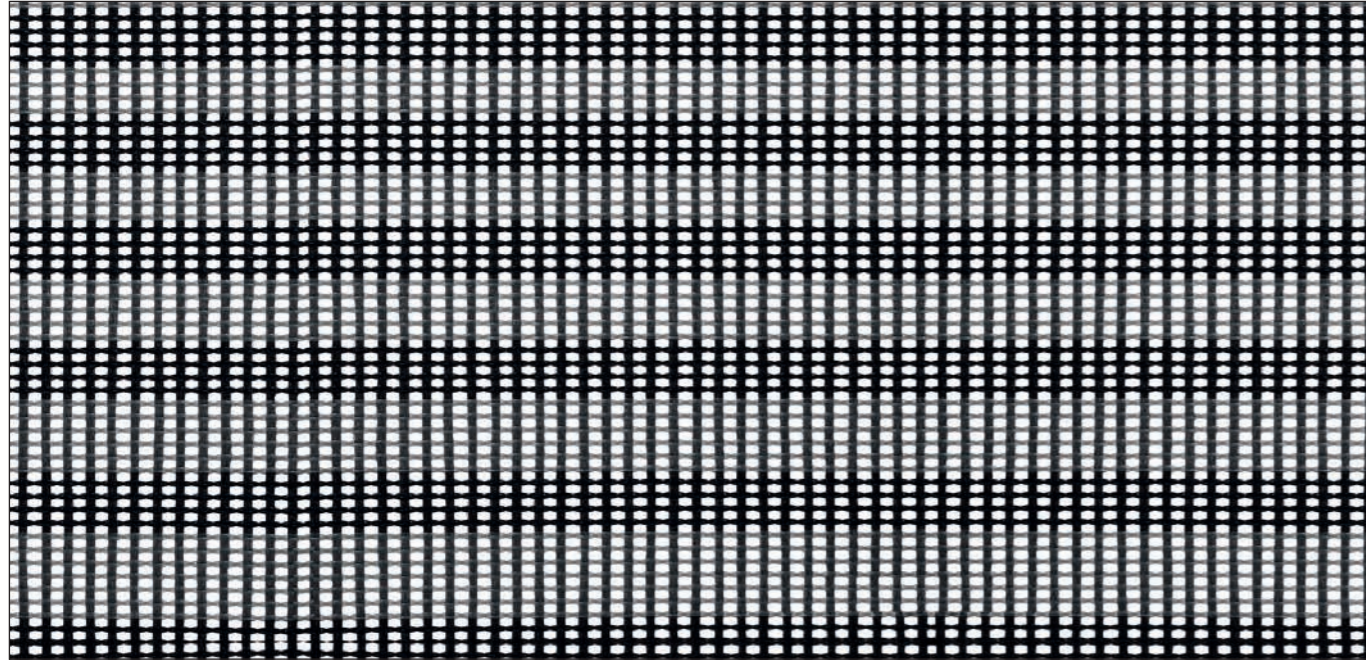


Nero
Black
Noir



Rete Air One

100% Poliestere/Polyester/Polyester



Rete Air One RE01
Air One mesh
Air One résille



Air One

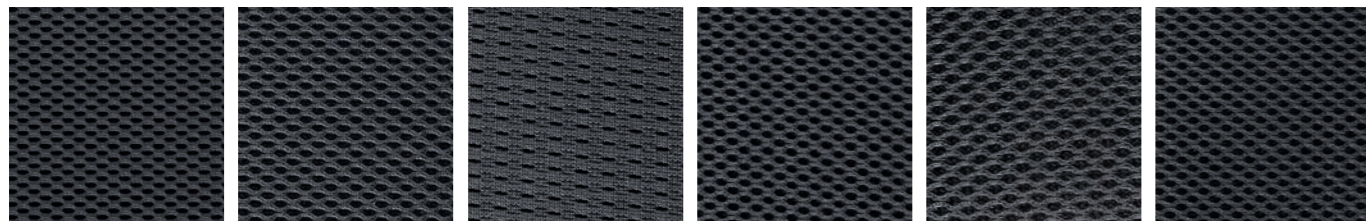
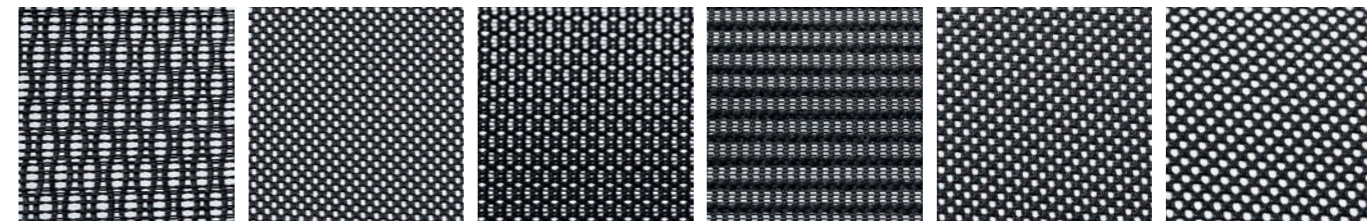


Air One Soft



Samba Air

**Rivestimenti
monoprodotto**
Single-product upholstery
Revêtements monoproduit

Tessuti e Pelli/Fabrics and Leathers/Tissu et Cuirs**Tessuto Tempo nero**Tempo fabric black
Tissu Tempo noir**Tessuto Eliot nero**Eliot Fabric black
Tissu Eliot noir**Tessuto Iko nero**Iko Fabric black
Tissu Iko noir**Tessuto Try nero**Try Fabric black
Tissu Try noir**Tessuto Mesh nero**Mesh Fabric black
Tissu Mesh noir**Tessuto Tami nero**Tami Fabric black
Tissu Tami noir**Tessuto Athos nero**Athos Fabric black
Tissu Athos noir**Similpelle Plus nero**Simil leather Plus black
Simil Cuir Plus noir**Similpelle Mesh nero**Simil leather Mesh black
Simil Cuir Mesh noir**Similpelle Zaira nero**Simil leather Zaira black
Simil Cuir Zaira noir**Similpelle Wind nero**Simil leather Wind black
Simil Cuir Wind noir**Similpelle Wind bianco**Simil leather Wind White
Simil Cuir Wind Blanc**Pelle rigenerata Canasta
(colore nero)**Regenerated leather
Canasta (black colour)
Cuir régénéré Canasta
(couleur noir)**Pelle Crosta Bovina Texas
(colore nero)**Texas Split Leather
(black colour)
Croûte de Cuir Texas
(couleur noir)**Reti/Mesh/Résille****Rete Tempo**
Tempo mesh
Tempo Résille**Rete Mesh**
Mesh mesh
Résille Mesh**Rete Try**
Try mesh
Résille Try**Rete Iko**
Iko mesh
Résille Iko**Rete Eliot**
Eliot mesh
Résille Eliot**Rete Tami nera**
Black Tami mesh
Résille Tami noir**Rete Tami blu**
Blue Tami mesh
Résille Tami bleu**Rete Tami verde**
Green Tami mesh
Résille Tami Vert**Rete Wind bianco**
White Wind mesh
Résille Wind blanc**Rete Wind nero**
Black Wind mesh
Résille Wind noir**Rete Athos nero**
Black Athos mesh
Résille Athos noir**AVVERTENZE GENERALI/GENERAL WARNINGS/INSTRUCTIONS GÉNÉRALES**

I colori dei campioni e delle fotografie sono solo indicativi, leggeri scostamenti non verranno accettati come reclamo. I colori chiari non devono essere messi a contatto con tessuti e capi d'abbigliamento trattati con coloranti non fissati o con scarse solidità di tintura, onde evitare macchie ed aloni di coloranti di cui non possiamo garantire la pulitura.

The colors of the sample and photographs are only estimates, slight differences will not be accepted as a complaint. To avoid permanent stains, the lighter colours of the article should not be brought into contact with textiles and clothing coloured with unfixed dyes. We cannot guarantee the ability to remove unknown dyes from light coloured product.

Les couleurs des échantillons et des photographies sont indicatifs, de légères différences ne seront pas acceptées comme réclamation. Les couleurs claires ne doivent pas entrer en contact avec de tissus et vêtements traités avec de colorants mal fixés ou avec de pigments peu solides, pour éviter taches et halos de colorant pour lesquels nous ne pouvons pas garantir le nettoyage.

A.D./

Arch. Paolo Pampanoni

Concept and Graphic/

d+a • www.dpiua.com

Photos/

Officine Fotografiche Friulane

Photolitho/

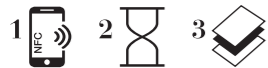
Bieffe

Printing/

Arti Grafiche Ciemme

E.D./

09.2018



- 1. Avvicina il tuo smartphone con tecnologia NFC vicino al tag posizionato sul catalogo.**
Place your smartphone with NFC reader close to the TAG set on the catalogue.
Positionnez votre smartphone avec la technologie NFC près du «tag» placé sur le catalogue.
- 2. Verifica le possibilità di interazione stabilite.**
Verify the established possibilities of interaction.
Vérifiez les possibilités d'interaction établies.
- 3. Accedi ad un mondo di contenuti aggiuntivi.**
Access to the highlights and additional materials.
Accédez aux contenus supplémentaires.



Linea Fabbrica S.r.l. • Via Thonet, 5 • 33044 Manzano (UD)
Tel: +39.0432 747111 • Fax: +39.0432 747199
info@lineafabbrica.it • www.lineafabbrica.it